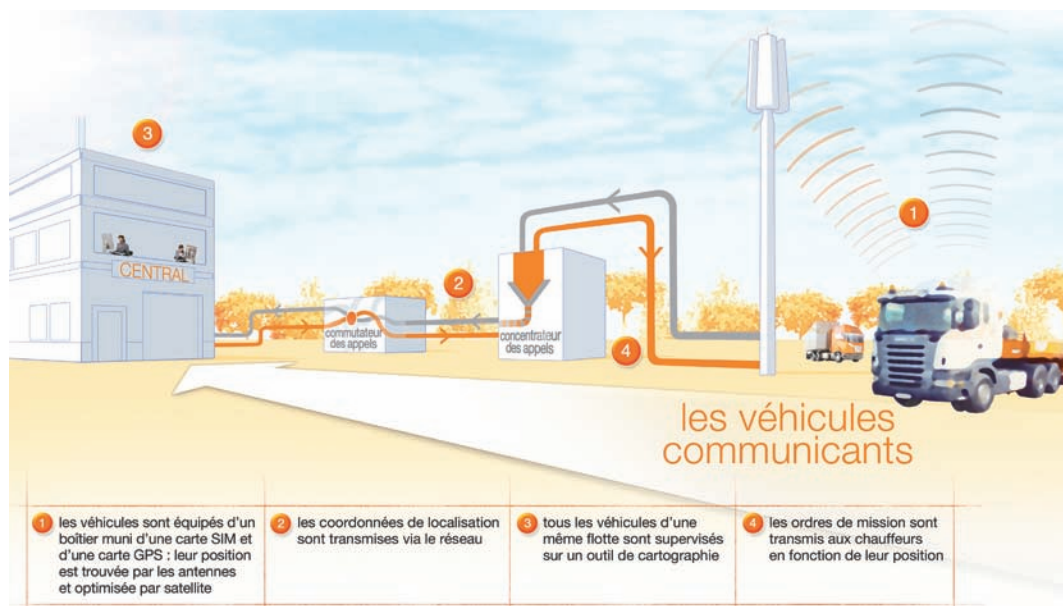


# Les véhicules géolocalisés

Vie économique

De plus en plus de véhicules sont géolocalisés pour **optimiser leurs déplacements.**

Une **balise GPS** calcule les **coordonnées géographiques précises** du véhicule. Ces informations sont transmises en temps réel à un serveur distant via le réseau mobile.



Beaucoup d'entreprises (transporteurs, taxis, ambulances, etc.) optimisent ainsi les déplacements de leur flotte en fonction des besoins et des imprévus.

Cette génération de boîtiers intègre aussi des outils propres à l'activité de l'entreprise : des **capteurs de température** pour les camions frigorifiques par exemple.

La consommation de carburant peut aussi être relayée pour faire des **économies d'énergie**.

La carte SIM intégrée à ces véhicules facilite également leur recherche en cas de vol.